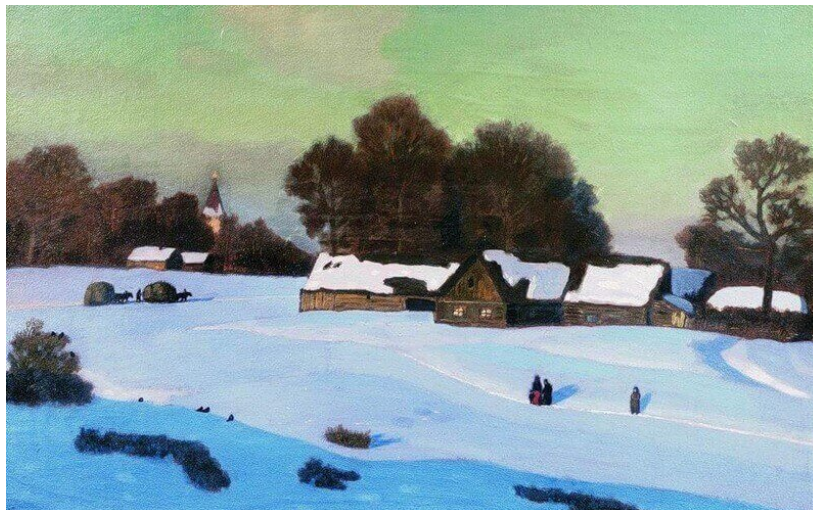


Сочинение по картине Н.П. Крымова «Зимний вечер»



Пейзажи известного русского художника Н. П. Крымова красивы и разнообразны. Многие из них посвящены изображению зимней природы. Видимо, автор находил в ней особое очарование, волшебство и поэзию. К ряду таких картин относится и написанное в 1919 году полотно «Зимний вечер».

Зрители видят здесь маленькую российскую деревушку начала прошлого века. Крыши старых деревянных домов, купол церкви, окрестные холмы и луга – все занесено снегом. Деревня словно бы отрезана от остального мира до весны, как заколдованное сказочное царство Берендея.

Снежный покров почти нигде не тронут. Он искрится в последних вечерних лучах солнца и завораживает нас своей великолепной пышностью. Поражает и восхищает умение Н.П.Крымова работать с тенями. Они придают полотну красочное разнообразие, и зимний пейзаж совсем не кажется скучным и одноцветным. Синие, голубоватые, белые, бирюзовые и другие оттенки очень реалистичны; они оживляют картину и как бы делают ее объемной.

Изображенную на переднем плане заледеневшую речку уже окутывают ранние сумерки. По ее берегу, возле мелководья, растут большие и маленькие кусты. На их ветвях и прямо на берегу расселись птицы. Они нахохлились и уже почти дремлют.

В сторону деревушки тянется обоз, доверху нагруженный сеном. Наверное, крестьяне возвращаются с дальнего луга. Обоз движется по глубокому снегу неспешно, люди и кони устали и рады возвращению домой.

Среди сугробов вдоль реки проложена небольшая тропинка. На ней мы видим несколько детей и взрослых. Наверное, они тоже откуда-то возвращаются, спеша зайти в дом до темноты. А может быть, матери вышли поторопить загулявших до сумерек ребятишек. Одна женщина остановилась, залюбовавшись видом притихшего вечернего мира природы.

В окошках некоторых изб уже горит свет, а может, это отражаются в стеклах последние отблески заката. Мирная вечерняя картина полна спокойствия и неяркой красоты.