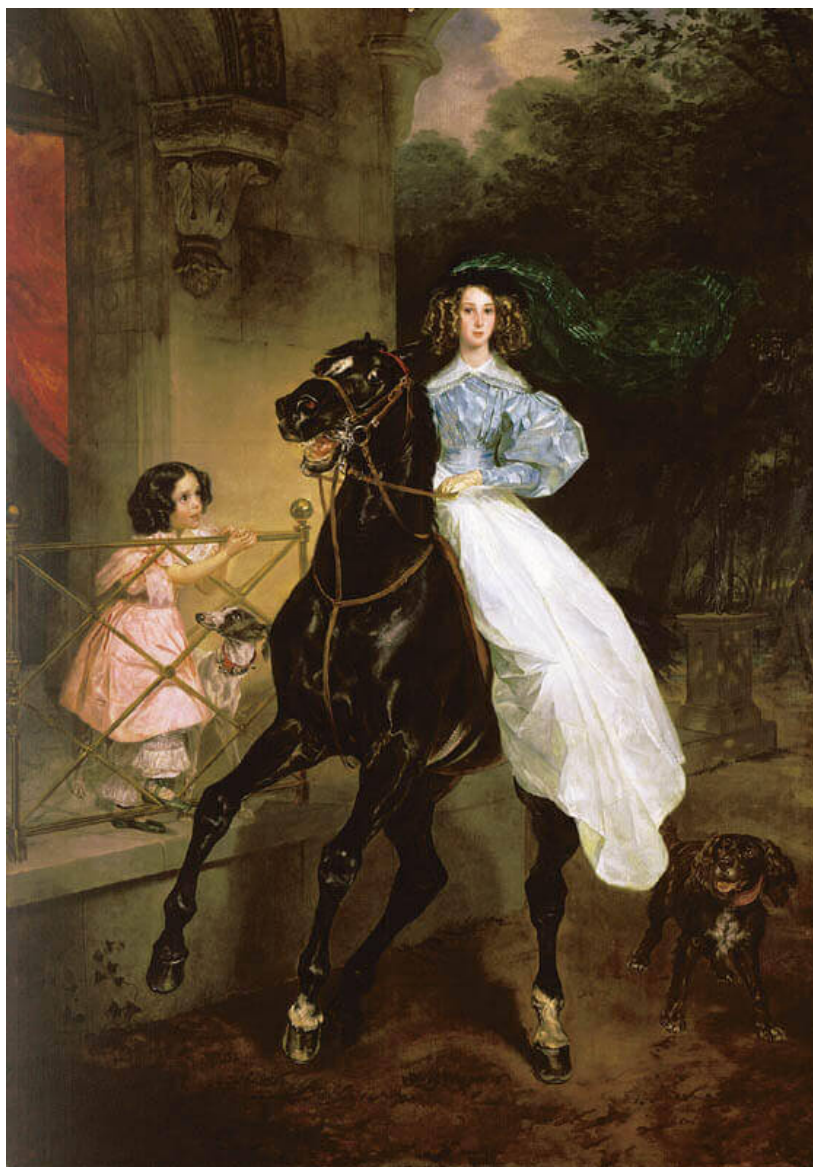


Сочинение по картине К.П. Брюллова «Всадница»



Карл Павлович Брюллов – всемирно известный художник, и многие его полотна являются шедеврами. Одно из них называется «Всадница». Художник создал его, когда некоторое время жил в Италии.

На картине изображены две сестры, воспитанницы графини Ю. Самойловой. Старшая из них – Джованина – занимает на этом полотне центральное место. Сидя на разгоряченном коне, молодая красивая девушка изо всех сил натянула поводья, чтобы остановить его. Она хорошо и изящно держится в седле. Видно, что это – опытная и довольно смелая всадница. Лицо девушки спокойно, на щеках проступил легкий румянец. Наверное, она только что вернулась с прогулки верхом. Джованина одета с большим вкусом. На ней – амазонка голубого цвета, с большим и красивым кружевным воротником. На кудрявой головке – черная шляпа, к которой прикреплена развевающаяся от скачки вуаль.

Горячий вороной конь вынужден остановиться, подчиняясь своей хозяйке. Он норовисто приподнимается на дыбы, храпит и раздувает ноздри. Позади всадницы и коня мы видим собаку коричневой масти. Должно быть, она тоже только что быстро бежала и теперь никак не может отдышаться.

Заслышав приближающийся топот копыт, на балкон богатого дома выбежала маленькая, нарядно одетая девочка. Это – Амация, сестренка смелой наездницы. На ней розовое платье и панталоны с кружевами. С детской непосредственностью и любопытством она прильнула к перилам и восхищенно глядит на старшую сестру. Наверное, девочка очень обрадовалась ее приезду и гордится ее ловкостью и красотой. В больших карих глазах малышки – преданность и обожание. Можно без труда догадаться, что она очень любит свою сестру и стремится ей во всем подражать. У девочек теплые, доверительные отношения друг с другом.

Композиция этой картины очень динамична. Порывистые движения сестер, горячий конь, ветер, качающий деревья – все это оживляет полотно и делает его реалистичным и интересным.

Источник: <https://mirsoch.ru/po-kartinam/22-sochinenie-po-kartine-kp-bryullova-vsadnica.html>