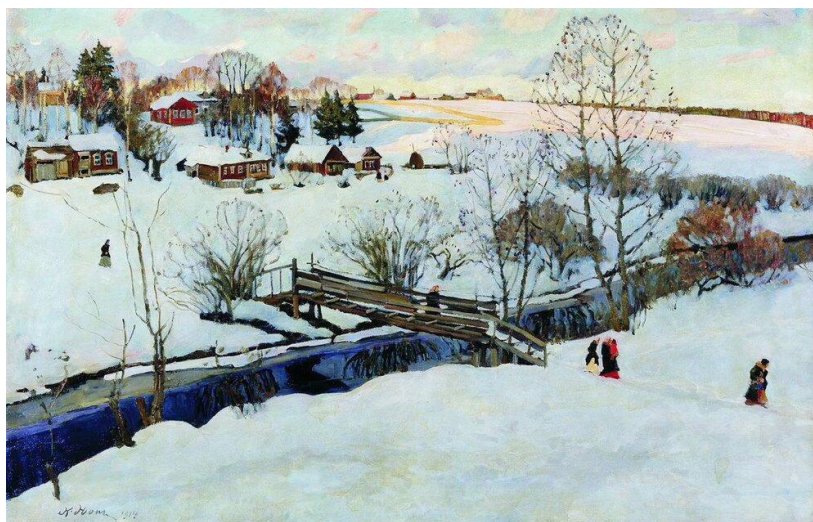


Сочинение по картине К.Ф. Юона «Волшебница-зима»



Талантливый художник Константин Фёдорович Юон создал картину «Волшебница-зима» в 1912 году, когда он, молодой, энергичный живописец, искал свои способы выражения великолепия родной земли. Эта картина радостного зимнего настроения повествует о чудесах и забавах зимы, о белоснежной волшебной сказке, украсившей землю, скрывшей под снежным ковром все мрачное, нудное, безобразное.

На полотне «Волшебница-зима» живописец изобразил окраину типичной русской деревни. Яркое солнце освещает всю красу зимнего пейзажа, искрясь драгоценными камнями на деревьях и сугробах. Сельские дома виднеются на заднем плане картины, а позади них запечатлен великолепный, покрытый сверкающим снегом, лес. Деревья одеты в шикарные белоснежные наряды. Слева на пригорке заметен купол деревенской церквушки. На переднем плане пейзажа изображен замерзший пруд, где катаются на коньках детвора. С берега за ребятами наблюдают старички - крестьяне, вспоминая, как и сами они в юности предавались зимним забавам. Ребята у пруда задорно перекидываются снежками, а другие мальчишки барахтаются в снежных сугробах. Зритель видит, как к катку спешит женщина с маленьким ребенком. Несколько наездников едет верхом, мимо проезжают сани, запряженные лошадьми. Множество людей вышло просто прогуляться по сельской улице в погожий зимник денек. У всех собравшихся радостное настроение, никому не хочется уходить домой в этот ослепительный зимний день. Вероятно, это воскресный или праздничный день, одежда крестьян яркая и нарядная.

Как прекрасна русская волшебница-зима, как умело и неподражаемо передал великолепие родной природы художник в своей работе. Как хочется пройтись по скрипучему белоснежному снегу и в полной мере ощутить неповторимый колорит деревенской жизни!

Источник: <https://mirsoch.ru/po-kartinam/133-sochinenie-po-kartine-kf-yuona-volshebница-zima.html>