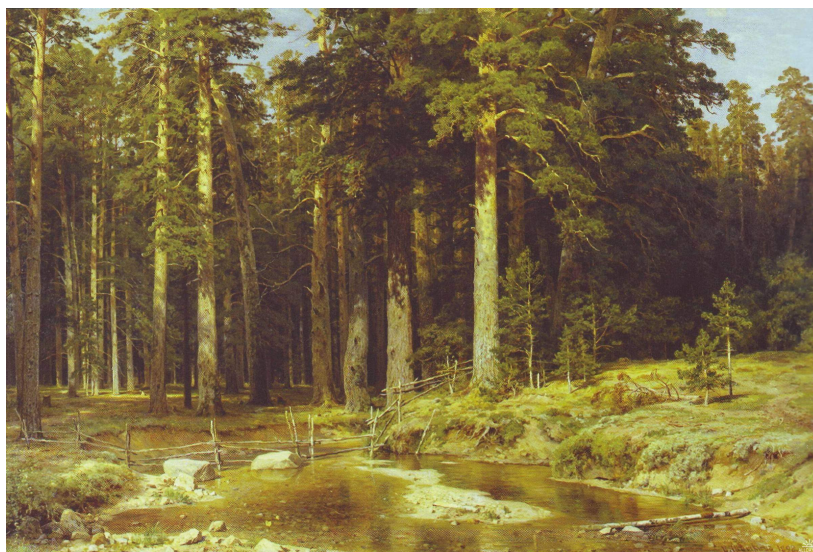


## Сочинение по картине И.И. Шишкина «Корабельная роща»



Иван Иванович Шишкин – мастер в описании природы родного края. От его картин у меня перехватывает дыхание, а сердце замирает от восторга. Чего стоит только его самая последняя картина в жизни под названием «Корабельная роща», которую художник написал 1898 году и вложил в нее все свое мастерство и опыт.

На картине изображен сосновый лес в яркий солнечный день, когда лучи солнца заливают всю округу, освещая ее, даря тепло и радость. Но насколько высоко бы солнце не поднялось, его лучи все равно не могут проникнуть вглубь леса. Ведь там, в лесу, сосновые ветви так переплелись друг с другом, что образовали настоящий шатер, под которым так приятно устроить пикник, собирать грибы осенью и просто пройтись по извилистым запутанным тропинкам.

Художник заботливо нарисовал каждую мелочь на картине, каждую сломанную ветвь, каждый корешок, который выглядывает из-под земли и каждый пенек, который образовался из-за срубленных сосен, которые возможно срубили зимой под Новый год. И все эти мелочи способствуют тому, что я будто бы даже через картину чувствую этот упоительный запах хвои и сосновой коры.

А рядом с лесом золотистой змейкой вьется ручеек, он совсем мелкий, может быть даже образовался исключительно от дождевой воды. Но все же он несет живительную влагу как соснам, так и лесным зверям и птицам, которые наверняка приходят к ней на водопой.

Глядя на эту картину, я понимаю, как сильно он любит свою землю и ее прекрасную природу. И именно поэтому он так любовно нарисовал каждый солнечный блик на самих соснах, на траве, на опушке леса. Вся картина залита светом, который передается через экран и наполняет меня гордостью за невероятную красоту своей страны. И хочется только одного – заботиться о природе, не бросать мусор на землю, не оставлять после пикника горящий костер, посадить дерево или цветок. Просто хочется делать хоть что-нибудь для того, чтобы моя Родина всегда была такой же прекрасной, как и на этой картине.

---

Источник:

<https://mirsoch.ru/po-kartinam/226-sochinenie-po-kartine-ii-shishkina-korabelnaya-roscha.html>