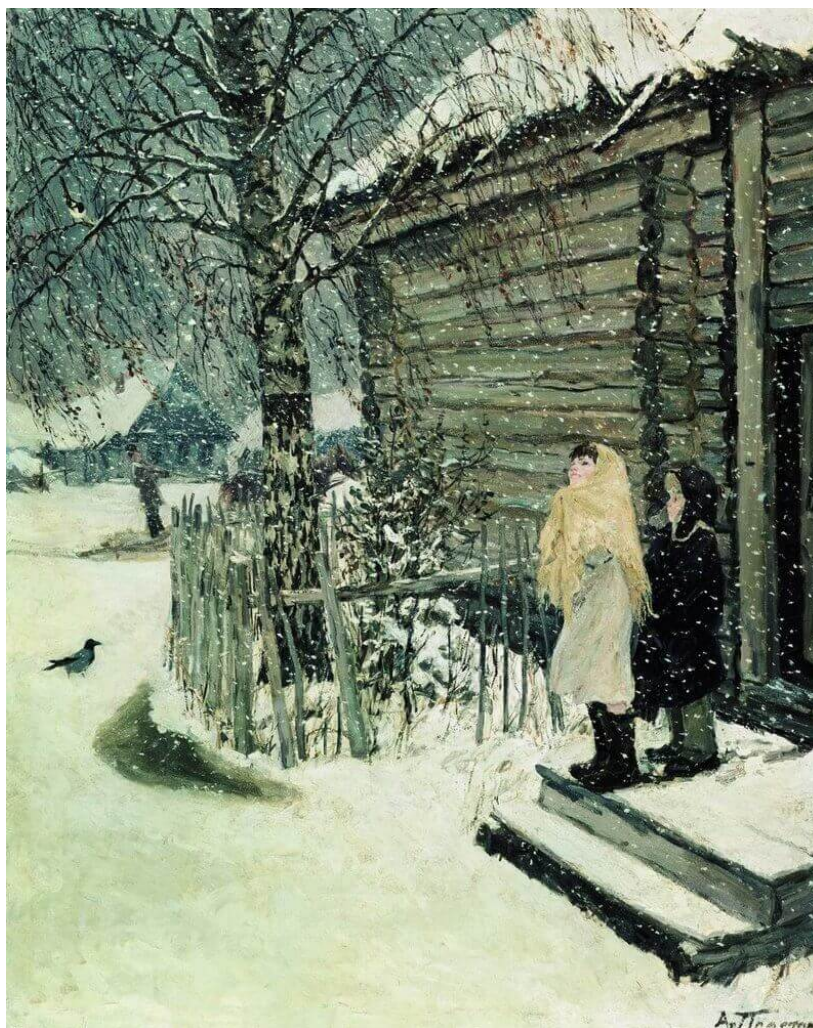


Сочинение по картине А.А. Пластова «Первый снег»



Картина Пластова «Первый снег» написана художником в 1946 году. На полотне изображен деревенский дом, с небольшим палисадником, береза растет около дома, и ворона сидит на тропинке. Двое детей, мальчик и девочка, стоят на крыльце и любуются первым снегом. Его легкие воздушные хлопья как бы кружат в хороводе, покрывая землю как лебяжьим пухом.

По-моему мнению художник изобразил раннее утро, так как снега выпало уже достаточное количество, чтобы покрыть землю и крышу своим белым пухом, А первый потому что на лице у детей восторг. Девочка смотрит очень заворожено, ее взгляд устремлен в небо. Дети наверно увидели в окно, что выпал снег и не поверили этому, выбежали на улицу, одев только шапку и валенки, девочка накинула на голову шаль.

Сперва картина для меня показалась, мрачноватой, так как художник использует контраст темного с белым, но, на мой взгляд, он это делает для того, чтобы передать всю атмосферу наступления зимы. Ведь люди устают от серой и сырой осени, и первый снег для них всегда радость, ведь на улице от него становится светлее, дети начинают лепить снежных баб, и играть в снежки.

Я очень люблю зиму. Зима для меня, волшебное время года. Я люблю ходить с друзьями на каток, или кататься на санках с горы. Люблю ходить в походы на лыжах в лес. Зима - это всегда время подарков и чудес. На новый год обычно всей семьей мы собираемся дома за большим столом, и под бой курантов загадываем желания, а на рождество мы всегда ездим в гости к

бабушке, она готовит для нас праздничные угощения. Я, как и эти дети всегда радуюсь первому выпавшему снегу, и непременно начинаю готовить лыжи к первому походу. Для меня первый снег всегда означает приближение нового года. Я благодарен художнику, что при виде картины, я смог ощутить чувство радости, как от настоящего выпавшего первого снега.

Источник: <https://mirsoch.ru/po-kartinam/237-sochinenie-po-kartine-aa-plastova-pervyy-sneg.html>